



HANDWHEELS HANDRÄDER

These are motion handwheels used with analogue and analogue-digital indicators, pressed inside to the handwheel seat, and three hooks secure it.

- Reinforced technopolymer handwheel, black colour, solvent-, oil-, grease-proof.
- Available with or without handles.
- Hub with aluminium bush with bore $\varnothing 8$ mm. On request bored holes tolerance H8, key splines, transversal bores, etc.
- The lock pin is in zinc-plated steel $\varnothing 4$ mm or threaded M4 (on request).
- On request a stopper of the instrument opening with indication of the increase direction can be supplied.
- Model **P-P** with gravity movement; used with indicators **I60, I90, IN90** (see pg. 12).
- Model **P-PF** with fixed reaction; used with indicators **I60F, I90F, IN90F** (see pg. 12).
- * for use with **EN90** see "Programmable position indicators ..." on our website www.fiama.it.

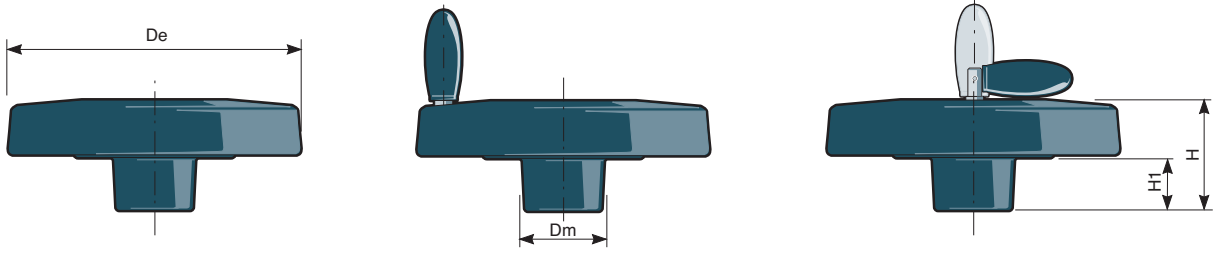
Die Handradserie P-P passend zu analog und analog-digital Positionsanzeige sind ideal für Regelmessungen wie Winkel, Verschiebungen u.s.w. Einfachste Montage durch Schnapptechnik "Der Kick mit Clip". Der Stellungsanzeiger wird mit einem leichten Druck eingeschnappt.

- In verstärktem schwarzen Technopolymer, widerstandsfähig gegen Lösungsmittel, Öl, Fett, u.s.w.
- Nabe mit Aluminiumeinsatz vorgebohrt $\varnothing 8$ mm. Auf Anfrage Fertigungsbohrungen H8, Nut, Querbohrungen, u.s.w.
- Die Drehmomentstütze für das Festhaltensystem ist in verzinkten Stahl $\varnothing 4$ mm oder mit Gewinde M4 (auf Anfrage).
- Modell **P-P** kombinierbar mit Anzeigen **I60, I90, IN90** für Montage auf waagerechte Wellen (siehe S. 12).
- Modell **P-PF** kombinierbar mit Anzeigen **I60F, I90F, IN90F** für Montage schräg geneigte Wellen (siehe S. 12).
- * Zum Einsatz mit **EN90** siehe „Programmierbare Positionsanzeigen ..." auf unserer Website www.fiama.it.

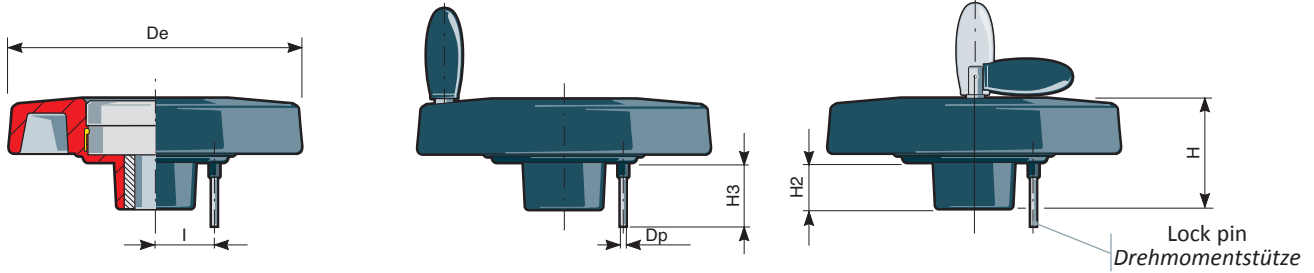
COMBINATIONS EXAMPLES - KOMBINATIONSBESPIELE

P100P/PF - I60	P125P/PF stopper-Deckel	P150P/PF - I90 custom	P175P/PF - IN90	P200P/PF - EN90*

P-P



P-F



VERSION - AUSFÜHRUNG	DIMENSIONS - ABMESSUNGEN							
	De	H	H1	Dm	H2	dp	I	H3
P100P - P100PF	100	55	20	32	15	4	25	24
P125P - P125PF	125	60	25	38	19,2	4	33-34	35
P150P - P150PF	150	64,5	30	38	21,5	4	33-34	35
P175P - P175PF	175	66,5	32	48	26,5	4	33-34	35
P200P - P200PF	200	68,5	34	48	28,5	4	33-34	35

COMBINATIONS «GRAVITY REACTION» HANDWHEELS-INDICATORS KOMBINATION HANDRAD-ANZEIGE «PENDELSYSTEM»					
HANDWHEELS HANDRÄDER →	P100P	P125P	P150P	P175P	P200P
INDICATORS ANZEIGE ↓					
I60	●				
I90		●	●	●	●
IN90		●	●	●	●

COMBINATIONS «FIXED REACTION» HANDWHEELS-INDICATORS KOMBINATION HANDRAD-ANZEIGE «FESTHALTESYSTEM»					
HANDWHEELS HANDRÄDER →	P100PF	P125PF	P150PF	P175PF	P200PF
INDICATORS ANZEIGE ↓					
I60F	●				
I90F		●	●	●	●
IN90F		●	●	●	●

PART NR. CONFIGURATION - BESTELLMUSTER



VERSION - AUSFÜHRUNG

P100P/PF - P125P/PF - P150P/PF - P175P/PF - P200P/PF

HUB BORE DIAMETER - NABENBOHRUNGSDURCHMESSER

F8 - F10 - F12

WORKINGS ON BORE - BEARBEITUNG AN BOHRUNGEN optional - auf Wunsch lieferbar

at your choice (reamed bores, key splines, transversal bores) - auf Wunsch (Fertigbohrungen H8, Nut, Querbohrungen)

HANDLES - GRIFFE optional - auf Wunsch lieferbar (see - sehe S. 22)

MG50P - MG70P - MG80P (revolving-drehbar)

MGR70P - MGR80P (overturnable - umklappbar)

STOPPER - VERSCHLUSSDECKEL optional - auf Wunsch lieferbar

TP

AVAILABLE INDICATORS - LIEFERBARE ANZEIGEN

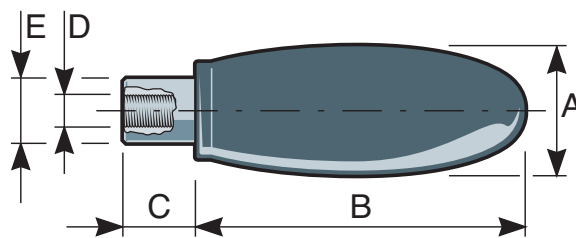
order separately see p. 12 - separat bestellen, sehe S. 12



The handwheels for the series P-P and P-FP are supplied standard with an aluminium hub with bore $\varnothing 8$ H8; on request bore tolerance H8, key splines, transversal bores, etc.

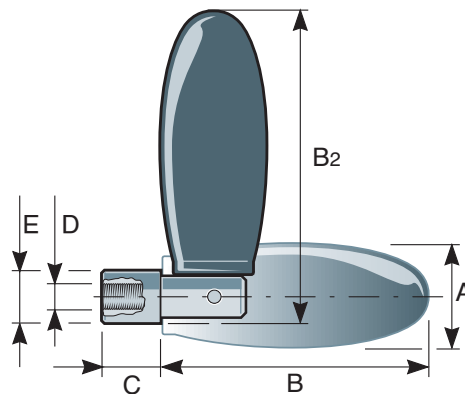
Die Handräder der Serie P-P und P-FP sind normalerweise mit Nabe mit Aluminiumbüchse Bohrung $\varnothing 8$ H8 lieferbar; auf Anfrage ausgebohrte mit Toleranz H8 und Querbohrungen, Nut, u.s.w.

MG - revolving handle - drehbarer Griff



MODEL - AUSFÜHRUNG	A	B	C	D	E
MG50P	19	50	11	M5	10
MG70P	28	67	11	M5	12
MG80P	32	78	11	M5	12

MGR - overturnable and revolving handle - Umklapp- und drehbarer Griff



MODEL - AUSFÜHRUNG	A	B	B ₂	C	D	E
MGR70P	28	67	77	15	M5	12
MGR80P	32	78	88	15	M5	12

COMBINATIONS HANDLES - HANDWHEELS - KOMBINATION GRIFFE - HANDRAD

HANDWHEELS - HANDRAD →	P100P	P125P	P125P	P175P	P200P
HANDLES - GRIFFE ↓					
MG50P		●			
MG70P			●	●	
MG80P					●
MGR70P	●		●	●	
MGR80P					●